



AGAPLESION
MED. VERSORGUNGSZENTRUM
FRANKFURT

Von der Idee zum Profitcenter – Einführung von Leistungs- & Erlös- Controlling im Krankenhaus-MVZ

Dr. med. Roland Strasheim
Deutscher Krankenhaustag, Düsseldorf,
16.11.2016



Agenda

- **AGAPLESION MVZ Frankfurt 2004 – 2016**
- **Controlling 2004 / Controlling 2016**
 - Leistungscontrolling**
 - Erlös- und Kostencontrolling**
 - Regelkommunikation**
- **Zusammenfassung**
- **Fazit**
- **Ausblick**

AGAPLESION MVZ Frankfurt 2004



AGAPLESION
MED. VERSORGUNGSZENTRUM
FRANKFURT

AGAPLESION MVZ
FRANKFURT gGmbH

MVZ Praxis

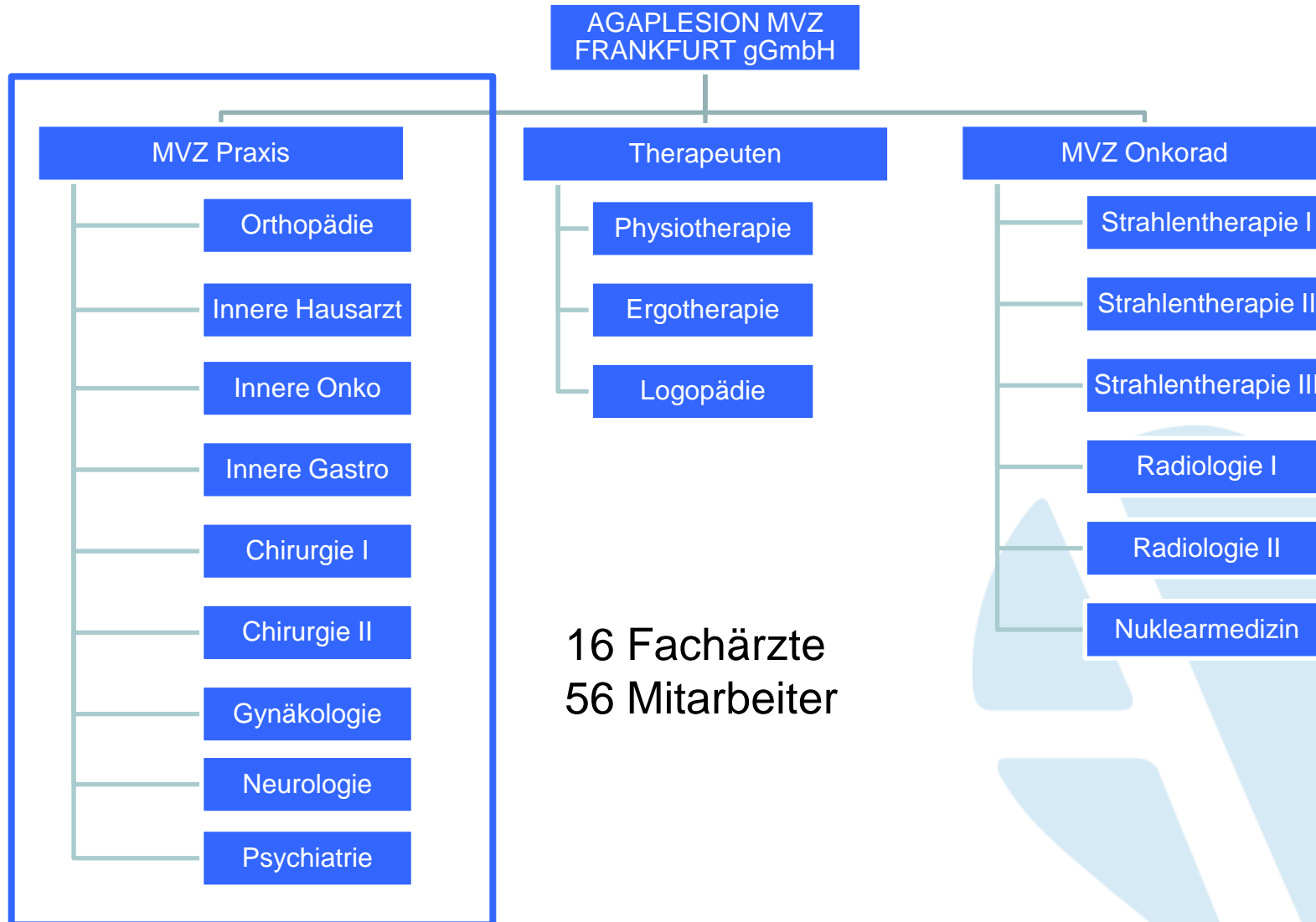
Orthopädie

Innere Hausarzt

AGAPLESION MVZ Frankfurt 2016



AGAPLESION
MED. VERSORGUNGSZENTRUM
FRANKFURT



Controlling 2004



AGAPLESION
MED. VERSORGUNGSZENTRUM
FRANKFURT

- Excel-Tabelle mit Scheinzahlen
- per Mail an Ärzte, Geschäftsführung und Controlling Krankenhaus
- keine strukturierte Erörterung der Ergebnisse mit Ärzten und MFA

Agaplesion MVZ

Monatsvergleich der Kassenpatienten

Zeitraum	Anzahl Patienten	Gesamtpunkte	Patienten Dr. X	Punkte Dr. X	Patienten Dr. Arzt 1	Punkte Dr. Arzt 1	Patienten Dr. Arzt 2	Punkte Dr. Arzt 2	Patienten Arzt 4	Punkte Arzt 4
Jul 04	349	237.160								
Aug 04	256	205.690								
Sep 04	229	185.705								
3. Quartal 04	834	628.555	Im Jahr 2004 gab es im Programm keine Möglichkeit, die Leistungen von Dr. Arzt 1 und von Dr. X zu trennen.							
Okt 04	365	236.420								
Nov 04	272	194.995	Nach meiner Schätzung waren es bei Dr. X je Quartal deutlich weniger als Patienten.							
Dez 04	66	53.170								
4. Quartal 04	703	484.585								
Jan 05	160	104.505	142	93.185	18	11.320				
Feb 05	123	106.220	98	71.330	25	34.890				
Mrz 05	113	109.910	91	74.990	22	34.920				
1. Quartal 05	396	320.635	331	239.505	65	81.130				
Apr 05	348	218.630	180	118.765	66	43.940	12	6.440	110	49.485
Mai 05	464	273.625	214	112.405	84	50.975	23	10.335	167	99.910
Jun 05	556	289.615	224	73.720	108	67.985	14	3.305	243	154.605
2. Quartal 05	901	781.870	405	304.890	164	162.900	41	20.080	367	304.000
Zeitraum	Anzahl Patienten	Gesamtpunkte	Patienten Dr. Arzt 3	Punkte Dr. Arzt 3	Patienten Dr. Arzt 1	Punkte Dr. Arzt 1	Patienten Dr. Arzt 2	Punkte Dr. Arzt 2	Patienten Arzt 4	Punkte Arzt 4
Jul 05	399	383.890	86	72.690	113	93.970	22	8.070	209	209.160
Aug 05	338	228.380	86	77.735	109	67.980	40	13.005	133	69.660
Sep 05	522	497.755	184	162.035	147	98.860	15	5.780	227	231.080
3. Quartal 05	839	1.110.025	278	312.460	240	260.810	66	26.855	386	509.900
Okt 05	481	592.145	149	113.675	147	101.245	13	5.675	235	371.550
Nov 05	598	671.485	218	188.890	173	124.965	10	8.710	261	348.920
Dez 05										
4. Quartal 05		1.263.630		302.565		226.210		14.385		720.470



- Honorarbescheid: „knicken - lochen – abheften“
- Buchhaltung: „Modell TEAM – Toll Ein Anderer Macht`s“
- Kommunikation: „zurückhaltend“

Controlling 2016



AGAPLESION MED. VERSORGUNGSZENTRUM FRANKFURT

■ Leistungen (GKV, PKV, usw.)

■ Kosten- und Erlöse

■ Regelkommunikation

Kosten/Erfolgsstellen 2016
Herr Dr. Müller-Meier-Scholz

Kontext	Bereich	Kontext	Bereich	Basis		
				1-12-2012	1-12-2013	1-12-2014
101010		4200000	Erl. amb. Leistungen Haut-Allergien	0,00	45.455,00	44,00
		4200001	Erl. amb. Leistungen PKV, EC, Zahnärzt	0,00		
		4200002	Erl. amb. Leistungen Zahnkranzherstellung	0,00		
		4200003	Erl. amb. Leistungen MZ/EF-Abrechnung	45.542,00	4.746,00	13.816,41
		4200004	Äq. Erl. amb. Leistungen MZ/EF-Abrechnung	20.477,44	563.456,00	5.345.235,00
		4200005	Erl. amb. Leistungen MZ/EF-Abrechnung (extrabudgetär)	0,00	46,00	39.248,00
		4200006	Erl. amb. Leistungen MZ/EF-Abrechnung (extrabudgetär)	56.697,79	346,00	325,00
		4200007	Erl. amb. Leistungen MZ/EF-Abrechnung (extrabudgetär)	0,00	45.634,00	32.535,00
		4200008	Sonst. Erstattungen Zahnärztleistungen	205,62	464,00	2.392.245,00
		4200009	Sonst. Erstattungen Zahnärztleistungen	1.754.174,00	245.634,00	35,00
		5000020	Zusatzträger verb. Unternehmen	5.174,00	563,00	345,00
		5000021	Erst. ambul. Patient	875,00	44,44	18,00
		5700000	pa. ambul. Erträge Zahnärztliche ÜS/US	567,00	24,47	35,00
		5700001	pa. ambul. Erträge Zahnärztliche ÜS/US	126,19	207,44	35,00
		5900000	pa. ambul. Erträge	45.475,00	124,11	35,00
		5900001	pa. ambul. Erträge	7,00	247,14	4.821,37
		5900002	pa. ambul. Erträge	57,00	57,00	235,00
				150.000,00	150.000,00	150.000,00
		6000000	Leih- und Gehälter Arztlicher Dienst	34.226,00	246,00	42.463,00
		6000001	Leih- und Gehälter Med.-Tech. Dienst	2.263,00	245,00	456,00
		6000700	Leih- und Gehälter Verwaltungsdienst	6,00	463,00	456,00
		6000900	Leih- und Gehälter Ausbilder	56.246,00	45.426,00	3.456,00
		6000000	Leih- und Gehälter Zahnärztliche Versorgung	495,00	5.246,00	24.646,00
		6000001	Zusatzleistungen Arztlicher Dienst	4.563,00	56.245,00	4.234,00
		6000002	Zusatzleistungen Med.-Tech. Dienst	145,00	63,00	456,00
		6000700	Zusatzleistungen Verwaltungsdienst	6.345,00	456,00	46,00
		6000900	Zusatzleistungen Ausbilder	6.245,00	6,00	246,00
		6200000	Abrechnungszwecke Arztlicher Dienst	4.564,00	5.246,00	456,00
		6200001	Abrechnungszwecke Med.-Tech. Dienst	14,00	17,00	246,00
		6200002	Abrechnungszwecke Verwaltungsdienst	145,00	145,00	145,00
		6400000	pa. ambul. Erträge Zahnärztliche ÜS/US	6.345,00	-5.994,42	4.234,24
		6400001	pa. ambul. Erträge Zahnärztliche ÜS/US	63,00	-1.552,92	1.047,47
		6400002	pa. ambul. Erträge Zahnärztliche ÜS/US	63,00	-44,62	-376,64
		6400003	pa. ambul. Erträge Zahnärztliche ÜS/US	6.245,00	6.456,00	6.456,00
		6400004	pa. ambul. Erträge Zahnärztliche ÜS/US	6,00	6,00	-2.556,32
		6400005	pa. ambul. Erträge Zahnärztliche ÜS/US	6,00	3.456,00	3.456,00
		6400006	pa. ambul. Erträge Zahnärztliche ÜS/US	3.456,00	3.456,00	-399,94
		6400007	pa. ambul. Erträge Zahnärztliche ÜS/US	3.456,00	456,00	-999,21
		6400008	pa. ambul. Erträge Zahnärztliche ÜS/US	36,00	3.456,00	-72,70
		6400009	pa. ambul. Erträge Zahnärztliche ÜS/US	26,00	456,00	0,00
		6400010	pa. ambul. Erträge Zahnärztliche ÜS/US	3.456,00	3.456,00	-2.163,62
		6400011	pa. ambul. Erträge Zahnärztliche ÜS/US	63,00	3.456,00	-1.925,95
		6400012	pa. ambul. Erträge Zahnärztliche ÜS/US	3.456,00	3.456,00	-1.646,64
		6400013	pa. ambul. Erträge Zahnärztliche ÜS/US	4.563,00	3.456,00	0,00
		6400014	pa. ambul. Erträge Zahnärztliche ÜS/US	4.563,00	246,00	-9,10
		6400015	pa. ambul. Erträge Zahnärztliche ÜS/US	4.563,00	4.563,00	-194,07
		6400016	pa. ambul. Erträge Zahnärztliche ÜS/US	246,00	245,00	-490,57
		6400017	pa. ambul. Erträge Zahnärztliche ÜS/US	246,00	245,00	-15,22
		6400018	pa. ambul. Erträge Zahnärztliche ÜS/US	246,00	246,00	-4.035,90
		6400019	pa. ambul. Erträge Zahnärztliche ÜS/US	246,00	456,00	-238,42
		6400020	pa. ambul. Erträge Zahnärztliche ÜS/US	63,00	3,00	-926,73
		6400021	pa. ambul. Erträge Zahnärztliche ÜS/US	462,00	653.456,00	0,00
		6400022	pa. ambul. Erträge Zahnärztliche ÜS/US	4.563,00	4.563,00	-15,21
		6400023	pa. ambul. Erträge Zahnärztliche ÜS/US	4.563,00	4.563,00	-1.646,24
		6400024	pa. ambul. Erträge Zahnärztliche ÜS/US	787,23	-1.556,25	-726,59
		6400025	pa. ambul. Erträge Zahnärztliche ÜS/US	-19,64	-71,63	-123,24
		6400026	pa. ambul. Erträge Zahnärztliche ÜS/US	-127,73	-515,44	-643,95
		6400027	pa. ambul. Erträge Zahnärztliche ÜS/US	-1.084,66	-1.084,66	-1.257,16
		6400028	pa. ambul. Erträge Zahnärztliche ÜS/US	-1.084,66	-1.084,66	-1.084,66
		6400029	pa. ambul. Erträge Zahnärztliche ÜS/US	-3,22	-40,14	-48,73
		6400030	pa. ambul. Erträge Zahnärztliche ÜS/US	-930,91	-608,45	-119,46
		6400031	pa. ambul. Erträge Zahnärztliche ÜS/US	-422,04	-362,46	-122,04
		6400032	pa. ambul. Erträge Zahnärztliche ÜS/US	-422,04	-362,46	-122,04
		6400033	pa. ambul. Erträge Zahnärztliche ÜS/US	-422,04	-362,46	-122,04
		6400034	pa. ambul. Erträge Zahnärztliche ÜS/US	-422,04	-362,46	-122,04
		6400035	pa. ambul. Erträge Zahnärztliche ÜS/US	-422,04	-362,46	-122,04
		6400036	pa. ambul. Erträge Zahnärztliche ÜS/US	-422,04	-362,46	-122,04
		6400037	pa. ambul. Erträge Zahnärztliche ÜS/US	-422,04	-362,46	-122,04
		6400038	pa. ambul. Erträge Zahnärztliche ÜS/US	-422,04	-362,46	-122,04
		6400039	pa. ambul. Erträge Zahnärztliche ÜS/US	-422,04	-362,46	-122,04
		6400040	pa. ambul. Erträge Zahnärztliche ÜS/US	-422,04	-362,46	-122,04
		6400041	pa. ambul. Erträge Zahnärztliche ÜS/US	-422,04	-362,46	-122,04
		6400042	pa. ambul. Erträge Zahnärztliche ÜS/US	-422,04	-362,46	-122,04
		6400043	pa. ambul. Erträge Zahnärztliche ÜS/US	-422,04	-362,46	-122,04
		6400044	pa. ambul. Erträge Zahnärztliche ÜS/US	-422,04	-362,46	-122,04
		6400045	pa. ambul. Erträge Zahnärztliche ÜS/US	-422,04	-362,46	-122,04
		6400046	pa. ambul. Erträge Zahnärztliche ÜS/US	-422,04	-362,46	-122,04
		6400047	pa. ambul. Erträge Zahnärztliche ÜS/US	-422,04	-362,46	-122,04
		6400048	pa. ambul. Erträge Zahnärztliche ÜS/US	-422,04	-362,46	-122,04
		6400049	pa. ambul. Erträge Zahnärztliche ÜS/US	-422,04	-362,46	-122,04
		6400050	pa. ambul. Erträge Zahnärztliche ÜS/US	-422,04	-362,46	-122,04
		6400051	pa. ambul. Erträge Zahnärztliche ÜS/US	-422,04	-362,46	-122,04
		6400052	pa. ambul. Erträge Zahnärztliche ÜS/US	-422,04	-362,46	-122,04
		6400053	pa. ambul. Erträge Zahnärztliche ÜS/US	-422,04	-362,46	-122,04
		6400054	pa. ambul. Erträge Zahnärztliche ÜS/US	-422,04	-362,46	-122,04
		6400055	pa. ambul. Erträge Zahnärztliche ÜS/US	-422,04	-362,46	-122,04
		6400056	pa. ambul. Erträge Zahnärztliche ÜS/US	-422,04	-362,46	-122,04
		6400057	pa. ambul. Erträge Zahnärztliche ÜS/US	-422,04	-362,46	-122,04
		6400058	pa. ambul. Erträge Zahnärztliche ÜS/US	-422,04	-362,46	-122,04
		6400059	pa. ambul. Erträge Zahnärztliche ÜS/US	-422,04	-362,46	-122,04
		6400060	pa. ambul. Erträge Zahnärztliche ÜS/US	-422,04	-362,46	-122,04
		6400061	pa. ambul. Erträge Zahnärztliche ÜS/US	-422,04	-362,46	-122,04
		6400062	pa. ambul. Erträge Zahnärztliche ÜS/US	-422,04	-362,46	-122,04
		6400063	pa. ambul. Erträge Zahnärztliche ÜS/US	-422,04	-362,46	-122,04
		6400064	pa. ambul. Erträge Zahnärztliche ÜS/US	-422,04	-362,46	-122,04
		6400065	pa. ambul. Erträge Zahnärztliche ÜS/US	-422,04	-362,46	-122,04
		6400066	pa. ambul. Erträge Zahnärztliche ÜS/US	-422,04	-362,46	-122,04
		6400067	pa. ambul. Erträge Zahnärztliche ÜS/US	-422,04	-362,46	-122,04
		6400068	pa. ambul. Erträge Zahnärztliche ÜS/US	-422,04	-362,46	-122,04
		6400069	pa. ambul. Erträge Zahnärztliche ÜS/US	-422,04	-362,46	-122,04
		6400070	pa. ambul. Erträge Zahnärztliche ÜS/US	-422,04	-362,46	-122,04
		6400071	pa. ambul. Erträge Zahnärztliche ÜS/US	-422,04	-362,46	-122,04
		6400072	pa. ambul. Erträge Zahnärztliche ÜS/US	-422,04	-362,46	-122,04
		6400073	pa. ambul. Erträge Zahnärztliche ÜS/US	-422,04	-362,46	-122,04
		6400074	pa. ambul. Erträge Zahnärztliche ÜS/US	-422,04	-362,46	-122,04
		6400075	pa. ambul. Erträge Zahnärztliche ÜS/US	-422,04	-362,46	-122,04
		6400076	pa. ambul. Erträge Zahnärztliche ÜS/US	-422,04	-362,46	-122,04
		6400077	pa. ambul. Erträge Zahnärztliche ÜS/US	-422,04	-362,46	-122,04
		6400078	pa. ambul. Erträge Zahnärztliche ÜS/US	-422,04	-362,46	-122,04
		6400079	pa. ambul. Erträge Zahnärztliche ÜS/US	-422,04	-362,46	-122,04
		6400080	pa. ambul. Erträge Zahnärztliche ÜS/US	-422,04	-362,46	-122,04
		6400081	pa. ambul. Erträge Zahnärztliche ÜS/US	-422,04	-362,46	-122,04
		6400082	pa. ambul. Erträge Zahnärztliche ÜS/US	-422,04	-362,46	-122,04
		6400083	pa. ambul. Erträge Zahnärztliche ÜS/US	-422,04	-362,46	-122,04
		6400084	pa. ambul. Erträge Zahnärztliche ÜS/US	-422,04	-362,46	-122,04
		6400085	pa. ambul. Erträge Zahnärztliche ÜS/US	-422,04	-362,46	-122,04
		6400086	pa. ambul. Erträge Zahnärztliche ÜS/US	-422,04	-362,46	-122,04
		6400087	pa. ambul. Erträge Zahnärztliche ÜS/US	-422,04	-362,46	-122,04
		6400088	pa. ambul. Erträge Zahnärztliche ÜS/US	-422,04	-362,46	-122,04
		6400089	pa. ambul. Erträge Zahnärztliche ÜS/US	-422,04	-362,46	-122,04
		6400090	pa. ambul. Erträge Zahnärztliche ÜS/US	-422,04	-362,46	-122,04
		6400091	pa. ambul. Erträge Zahnärztliche ÜS/US	-422,04	-362,46	-122,04
		6400092	pa. ambul. Erträge Zahnärztliche ÜS/US	-422,04	-362,46	-122,04
		6400093	pa. ambul. Erträge Zahnärztliche ÜS/US	-422,04	-362,46	-122,04
		6400094	pa. ambul. Erträge Zahnärztliche ÜS/US	-422,04	-362,46	-122,04
		6400095	pa. ambul. Erträge Zahnärztliche ÜS/US	-422,04	-362,46	-122,04
		6400096	pa. ambul. Erträge Zahnärztliche ÜS/US	-422,04	-362,46	-122,04
		6400097	pa. ambul. Erträge Zahnärztliche ÜS/US	-422,04	-362,46	-122,04
		6400098	pa. ambul. Erträge Zahnärztliche ÜS/US	-422,04	-362,46	-122,04
		6400099	pa. ambul. Erträge Zahnärztliche ÜS/US	-422,04	-362,46	-122,04
		6400100	pa. ambul. Erträge Zahnärztliche ÜS/US	-422,04	-362,46	-122,04
		6400101	pa. ambul. Erträge Zahnärztliche ÜS/US	-422,04	-362,46	-122,04
		6400102	pa. ambul. Erträge Zahnärztliche ÜS/US	-422,04	-362,46	-122,04
		6400103	pa. ambul. Erträge Zahnärztliche ÜS/US	-422,04	-362,46	-122,04
		6400104	pa. ambul. Erträge Zahnärztliche ÜS/US	-422,04	-362,46	-122,04
		6400105	pa. ambul. Erträge Zahnärztliche ÜS/US	-422,04	-362,46	-122,04
		6400106	pa. ambul. Erträge Zahnärztliche ÜS/US	-422,04	-362,46	-122,04
		6400107	pa. ambul. Erträge Zahnärztliche ÜS/US	-422,04	-362,46	-122,04
		6400108	pa. ambul. Erträge Zahnärztliche ÜS/US	-422,04	-362,46	-122,04
		6400109	pa. ambul. Erträge Zahnärztliche			

Controlling 2016



Kosten- und Erlöse

- Kostenstellenplan
gesamte GmbH



MVZ Praxis



Sitz



Arzt

Kosten/Erlösefallweise 2016
Herr Dr. Müller-Meier-Scholz

Kurztext	Basisbuch	Kurztext-F2	Bezeichnung	Daten		
				1-12 2012	1-12 2013	1-12 2014
100101		4200000	Erl. umh. Leistungen Notfallambulanz	0,00		
		4201000	Erl. umh. Leistungen PVZ, EEG, med.assist.	455,00	45.455,00	44,00
		4204000	Erl. umh. Leistungen Fachambulanz	0,00		
		4250000	Erl. umh. Leistungen MVZ-KV-Abrechnung	45.542,00	4.746,00	12.415,41
		4250005	Abw. Erl. umh. Leistungen MVZ-KV-Abrechnung	20.477,44	563.454,00	5.345.235,00
		4250010	Erl. umh. Leistungen MVZ-Abrechnung (Leistungskategorie)		40,00	35.245,00
		4251000	Erl. umh. Leistungen MVZ-Zusatzleistungen	51.647,79	346,00	231,00
		4250110	Erl. umh. Leistungen MVZ-Gesundheitsökonomie		45.244,00	22.535,00
		4500020	Samt. Leistungen Gesundheitsleistungen	461,00	461,00	2.352.345,00
		4505000	Samt. Leistungen Personalleistungen	475.174,00	245.624,00	35,00
		5100020	Zuschträge verb. Unternehmen	5.574,00	563,00	345,00
		5400000	Ers. Aufw. Rückst.	575,00	644,00	35,00
		5700000	zu. an d. d. Erl. umh. Leistungen 99% USZ	517,00	24,47	35,00
		5700001	zu. an d. d. Erl. umh. Leistungen 99% USZ	15,00	207,40	25,00
		5910000	part. d. d. Erl. umh. Leistungen	45.475,00	124,11	35,00
		5910001	part. d. d. Erl. umh. Leistungen	7,00	247,14	4.521,17
		5910002	Übrige Erl. umh. Leistungen	567,00		235,00
			Erlöse	150.000,00	150.000,00	150.000,00
		6000000	Lohn- und Gehälter Arztlicher Dienst	28.224,00	340,00	43.463,00
		6000200	Lohn- und Gehälter Med.-Tech. Dienst	2.352,00	24.552,00	451,00
		6000700	Lohn- und Gehälter Verwaltungsdienst	6,00	463,00	45,00
		6001000	Lohn- und Gehälter Ausbilden	55.346,00	45.645,00	3.456,00
		6002000	Lohn- und Gehälter Beschäftigte Sonderleistungen	455,00	624,00	34.646,00
		6100000	Sonstige Leistungen Arztlicher Dienst	4.512,00	51.345,00	434,00
		6100200	Sonstige Leistungen Med.-Tech. Dienst	145,00	62,00	451,00
		6100700	Sonstige Leistungen Verwaltungsdienst	1.345,00	45,00	40,00
		6101000	Sonstige Leistungen Ausbilden	1.345,00	6,00	246,00
		6200000	Abrechnungsondernummer Med.-Tech. Dienst	624,00	-4.544,42	246,00
		6200200	Abrechnungsondernummer Med.-Tech. Dienst	14,00	-177,07	346,00
		6201000	Abrechnungsondernummer Verwaltungsdienst	145,00	64,00	451,00
		6400000	sonstige Personalkosten Arztlicher Dienst	1.345,00	-5.591,43	4.314,24
		6400200	sonstige Personalkosten Med.-Tech. Dienst	62,00	-1.531,92	1.047,47
		6401000	sonstige Personalkosten Verwaltungsdienst	-48,53	-237,44	45,00
		6401001	sonstige Personalkosten Ausbilden	62,00	1.456,00	
		6401200	sonstige Personalkosten Sonderleistungen	6,00		-2.552,42
		6450200	Leihpersonalleistungen Med.-Tech. Dienst	455,00	3.456,00	
		6500100	Leihpersonalleistungen v. d. USZ	3.456,00	1.456,00	-3.094,94
		6501000	Leihpersonalleistungen v. d. USZ	3.456,00	456,00	-994,73
		6600000	Materialien Arztlicher Dienst	34,00	3.456,00	-77,70
		6600001	Materialien Arztlicher Dienst	34,00	45,00	
		6600100	Materialien Arztlicher Dienst	245,00	345,00	-2.216,43
		6600200	Materialien Arztlicher Dienst	62,00	3.456,00	-1.924,95
		6600300	Materialien Arztlicher Dienst	62,00	3.456,00	-4.454,94
		6600400	Materialien Arztlicher Dienst	4.512,00	3.456,00	
		6600500	Materialien Arztlicher Dienst	4.512,00	3.456,00	
		6600600	Materialien Arztlicher Dienst	4.512,00	3.456,00	
		6600700	Materialien Arztlicher Dienst	4.512,00	3.456,00	
		6600800	Materialien Arztlicher Dienst	4.512,00	3.456,00	
		6600900	Materialien Arztlicher Dienst	4.512,00	3.456,00	
		6601000	Materialien Arztlicher Dienst	4.512,00	3.456,00	
		6601100	Materialien Arztlicher Dienst	4.512,00	3.456,00	
		6601200	Materialien Arztlicher Dienst	4.512,00	3.456,00	
		6601300	Materialien Arztlicher Dienst	4.512,00	3.456,00	
		6601400	Materialien Arztlicher Dienst	4.512,00	3.456,00	
		6601500	Materialien Arztlicher Dienst	4.512,00	3.456,00	
		6601600	Materialien Arztlicher Dienst	4.512,00	3.456,00	
		6601700	Materialien Arztlicher Dienst	4.512,00	3.456,00	
		6601800	Materialien Arztlicher Dienst	4.512,00	3.456,00	
		6601900	Materialien Arztlicher Dienst	4.512,00	3.456,00	
		6602000	Materialien Arztlicher Dienst	4.512,00	3.456,00	
		6602100	Materialien Arztlicher Dienst	4.512,00	3.456,00	
		6602200	Materialien Arztlicher Dienst	4.512,00	3.456,00	
		6602300	Materialien Arztlicher Dienst	4.512,00	3.456,00	
		6602400	Materialien Arztlicher Dienst	4.512,00	3.456,00	
		6602500	Materialien Arztlicher Dienst	4.512,00	3.456,00	
		6602600	Materialien Arztlicher Dienst	4.512,00	3.456,00	
		6602700	Materialien Arztlicher Dienst	4.512,00	3.456,00	
		6602800	Materialien Arztlicher Dienst	4.512,00	3.456,00	
		6602900	Materialien Arztlicher Dienst	4.512,00	3.456,00	
		6603000	Materialien Arztlicher Dienst	4.512,00	3.456,00	
		6603100	Materialien Arztlicher Dienst	4.512,00	3.456,00	
		6603200	Materialien Arztlicher Dienst	4.512,00	3.456,00	
		6603300	Materialien Arztlicher Dienst	4.512,00	3.456,00	
		6603400	Materialien Arztlicher Dienst	4.512,00	3.456,00	
		6603500	Materialien Arztlicher Dienst	4.512,00	3.456,00	
		6603600	Materialien Arztlicher Dienst	4.512,00	3.456,00	
		6603700	Materialien Arztlicher Dienst	4.512,00	3.456,00	
		6603800	Materialien Arztlicher Dienst	4.512,00	3.456,00	
		6603900	Materialien Arztlicher Dienst	4.512,00	3.456,00	
		6604000	Materialien Arztlicher Dienst	4.512,00	3.456,00	
		6604100	Materialien Arztlicher Dienst	4.512,00	3.456,00	
		6604200	Materialien Arztlicher Dienst	4.512,00	3.456,00	
		6604300	Materialien Arztlicher Dienst	4.512,00	3.456,00	
		6604400	Materialien Arztlicher Dienst	4.512,00	3.456,00	
		6604500	Materialien Arztlicher Dienst	4.512,00	3.456,00	
		6604600	Materialien Arztlicher Dienst	4.512,00	3.456,00	
		6604700	Materialien Arztlicher Dienst	4.512,00	3.456,00	
		6604800	Materialien Arztlicher Dienst	4.512,00	3.456,00	
		6604900	Materialien Arztlicher Dienst	4.512,00	3.456,00	
		6605000	Materialien Arztlicher Dienst	4.512,00	3.456,00	
		6605100	Materialien Arztlicher Dienst	4.512,00	3.456,00	
		6605200	Materialien Arztlicher Dienst	4.512,00	3.456,00	
		6605300	Materialien Arztlicher Dienst	4.512,00	3.456,00	
		6605400	Materialien Arztlicher Dienst	4.512,00	3.456,00	
		6605500	Materialien Arztlicher Dienst	4.512,00	3.456,00	
		6605600	Materialien Arztlicher Dienst	4.512,00	3.456,00	
		6605700	Materialien Arztlicher Dienst	4.512,00	3.456,00	
		6605800	Materialien Arztlicher Dienst	4.512,00	3.456,00	
		6605900	Materialien Arztlicher Dienst	4.512,00	3.456,00	
		6606000	Materialien Arztlicher Dienst	4.512,00	3.456,00	
		6606100	Materialien Arztlicher Dienst	4.512,00	3.456,00	
		6606200	Materialien Arztlicher Dienst	4.512,00	3.456,00	
		6606300	Materialien Arztlicher Dienst	4.512,00	3.456,00	
		6606400	Materialien Arztlicher Dienst	4.512,00	3.456,00	
		6606500	Materialien Arztlicher Dienst	4.512,00	3.456,00	
		6606600	Materialien Arztlicher Dienst	4.512,00	3.456,00	
		6606700	Materialien Arztlicher Dienst	4.512,00	3.456,00	
		6606800	Materialien Arztlicher Dienst	4.512,00	3.456,00	
		6606900	Materialien Arztlicher Dienst	4.512,00	3.456,00	
		6607000	Materialien Arztlicher Dienst	4.512,00	3.456,00	
		6607100	Materialien Arztlicher Dienst	4.512,00	3.456,00	
		6607200	Materialien Arztlicher Dienst	4.512,00	3.456,00	
		6607300	Materialien Arztlicher Dienst	4.512,00	3.456,00	
		6607400	Materialien Arztlicher Dienst	4.512,00	3.456,00	
		6607500	Materialien Arztlicher Dienst	4.512,00	3.456,00	
		6607600	Materialien Arztlicher Dienst	4.512,00	3.456,00	
		6607700	Materialien Arztlicher Dienst	4.512,00	3.456,00	
		6607800	Materialien Arztlicher Dienst	4.512,00	3.456,00	
		6607900	Materialien Arztlicher Dienst	4.512,00	3.456,00	
		6608000	Materialien Arztlicher Dienst	4.512,00	3.456,00	
		6608100	Materialien Arztlicher Dienst	4.512,00	3.456,00	
		6608200	Materialien Arztlicher Dienst	4.512,00	3.456,00	
		6608300	Materialien Arztlicher Dienst	4.512,00	3.456,00	
		6608400	Materialien Arztlicher Dienst	4.512,00	3.456,00	
		6608500	Materialien Arztlicher Dienst	4.512,00	3.456,00	
		6608600	Materialien Arztlicher Dienst	4.512,00	3.456,00	
		6608700	Materialien Arztlicher Dienst	4.512,00	3.456,00	
		6608800	Materialien Arztlicher Dienst	4.512,00	3.456,00	
		6608900	Materialien Arztlicher Dienst	4.512,00	3.456,00	
		6609000	Materialien Arztlicher Dienst	4.512,00	3.456,00	
		6609100	Materialien Arztlicher Dienst	4.512,00	3.456,00	
		6609200	Materialien Arztlicher Dienst	4.512,00	3.456,00	
		6609300	Materialien Arztlicher Dienst	4.512,00	3.456,00	
		6609400	Materialien Arztlicher Dienst	4.512,00	3.456,00	
		6609500	Materialien Arztlicher Dienst	4.512,00	3.456,00	
		6609600	Materialien Arztlicher Dienst	4.512,00	3.456,00	
		6609700	Materialien Arztlicher Dienst	4.512,00	3.456,00	
		6609800	Materialien Arztlicher Dienst	4.512,00	3.456,00	
		6609900	Materialien Arztlicher Dienst	4.512,00	3.456,00	
		6610000	Materialien Arztlicher Dienst	4.512,00	3.456,00	
		6610100	Materialien Arztlicher Dienst	4.512,00	3.456,00	
		6610200	Materialien Arztlicher Dienst	4.512,00	3.456,00	
		6610300	Materialien Arztlicher Dienst	4.512,00	3.456,00	
		6610400	Materialien Arztlicher Dienst	4.512,00	3.456,00	
		6610500	Materialien Arztlicher Dienst	4.512,00	3.456,00	
		6610600	Materialien Arztlicher Dienst	4.512,00	3.456,00	
		6610700	Materialien Arztlicher Dienst	4.512,00	3.456,00	
		6610800	Materialien Arztlicher Dienst	4.512,00	3.456,00	
		6610900	Materialien Arztlicher Dienst	4.512,00	3.456,00	
		6611000	Materialien Arztlicher Dienst	4.512,00	3.456,00	
		6611100	Materialien Arztlicher Dienst	4.512,00	3.456,00	
		6611200	Materialien Arztlicher Dienst	4.512,00	3.456,00	

Controlling 2016



Kosten

- 80 Positionen
 - 10 Positionen spiegeln 80% der Kosten wider:
- Gehälter
- Miete, Reinigung
- Abschreibung Geräte
- Versicherung

Kosten-Erlösverfallens 2016
Herr Dr. Müller-Meier-Scholz

Kurzanzl	Bereich	Kurzanzl	Bezeichnung	Daten		
				1-12 2012	1-12 2013	1-12 2014
100101		420000	Erl. umh. Leistungen Notfallambulanz	0,00		
		420100	Erl. umh. Leistungen Pflz. Erg. med. therap.	455,00	45.455,00	44,00
		420200	Erl. umh. Leistungen Fachambulanz	0,00		
		425000	Erl. umh. Leistungen MIZ/KV-Abrechnung	45.542,00	4.746,00	12.815,41
		425005	Ähr. Erl. umh. Leistungen MIZ/KV-Abrechnung	20.177,46	563.454,00	5.345.235,00
		425010	Erl. umh. Leistungen MIZ/KV-Abrechnung (Leistungskategorie)		46,00	35.245,00
		425015	Erl. umh. Leistungen MIZ/KV-Abrechnung	51.647,79	346,00	232,00
		425019	Erl. umh. Leistungen MIZ/KV-Abrechnung (Leistungskategorie)		45.624,00	32.535,00
		450020	Swat. Leistungen Gesundheitsförderung	461,00	461,00	2.352.345,00
		450030	Swat. Leistungen Physiotherapie	175.174,00	345.624,00	35,00
		510020	Zusatzleistungen von Unternehmen	5.674,00	56,00	345,00
		540000	Ers. Aufw. Rückst.	575,00		35,00
		570000	zr. arbeits. Erlöse Stundensätze 90/USZ	567,00	24,67	35,00
		570000	zr. arbeits. Erlöse andere	15,00	207,40	35,00
		591000	partidef. Erlöse	45.475,00	12,41	35,00
		591000	partidef. Erlöse Patientenzuführung	7,00	247,14	4.521,17
		591000	Übrige Erlöse Aufw. Vertriebs	567,00		235,00
			Erlöse	150.000,00	150.000,00	150.000,00
		600000	Lohn und Gehälter Arztlicher Dienst	28.224,00	345,00	43.462,00
		600200	Lohn und Gehälter Med.-Tech. Dienst	2.352,00	34.552,00	451,00
		600700	Lohn und Gehälter Verwaltungsdienst	6,00	463,00	451,00
		600700	Lohn und Gehälter Ausbilden	55.346,00	45.645,00	3.456,00
		600900	Lohn und Gehälter Beschäftigte Gesundheitsmanagement	455,00	624,00	34.646,00
		610000	Sozialversicherungsärztlicher Dienst	4.562,00	51.345,00	43.424,00
		610200	SozialversicherungsMed.-tech. Dienst	145,00	62,00	451,00
		610700	Sozialversicherungsverwaltungsdienst	1.345,00	451,00	40,00
		610700	SozialversicherungsAusbilden	1.345,00	6,00	345,00
		620000	Abrechnungsverwaltungsdienst	424,00	-4.544,42	246,00
		620020	Abrechnungsverwaltungsdienst	14,00	-177,07	345,00
		620100	Abrechnungsverwaltungsdienst	145,00		-150,00
		640000	rentatige Person. Arztlicher Dienst	1.345,00	-5.591,43	4.314,21
		640020	rentatige Person. Med.-Tech. Dienst	62,00	-1.512,92	1.047,47
		640100	rentatige Person. Verwaltungsdienst	-4.823,00		-234,46
		640100	rentatige Person. Ausbilden	62,00	1.451,00	
		640200	rentatige Person. Medizin. Dienst	6,00		-2.552,42
		640300	rentatige Person. Verwaltungsdienst	145,00	3.456,00	
		650000	Lohnmittel (Gesundheitsmanagement)	3.456,00	3.456,00	-309,94
		650100	Lohnmittel (Gesundheitsmanagement)	3.456,00	3.456,00	-309,94
		650200	Lohnmittel (Gesundheitsmanagement)	3.456,00	3.456,00	-309,94
		660000	Materialchar. Bedarf Arzneimittel	34,00	3.456,00	-77,70
		660200	Materialchar. Bedarf Verbrauchsmittel	34,00	451,00	
		660300	Materialchar. Bedarf Verbrauchsmittel	34,00	3.456,00	-2.216,43
		660400	Materialchar. Bedarf Verbrauchsmittel	34,00	3.456,00	-1.92,95
		660500	Materialchar. Bedarf Verbrauchsmittel	34,00	3.456,00	-4.441,46
		660600	Materialchar. Bedarf Verbrauchsmittel	34,00	3.456,00	
		660700	Materialchar. Bedarf Verbrauchsmittel	34,00	3.456,00	
		660800	Materialchar. Bedarf Verbrauchsmittel	34,00	3.456,00	
		660900	Materialchar. Bedarf Verbrauchsmittel	34,00	3.456,00	
		661000	Materialchar. Bedarf Verbrauchsmittel	34,00	3.456,00	
		661100	Materialchar. Bedarf Verbrauchsmittel	34,00	3.456,00	
		661200	Materialchar. Bedarf Verbrauchsmittel	34,00	3.456,00	
		661300	Materialchar. Bedarf Verbrauchsmittel	34,00	3.456,00	
		661400	Materialchar. Bedarf Verbrauchsmittel	34,00	3.456,00	
		661500	Materialchar. Bedarf Verbrauchsmittel	34,00	3.456,00	
		661600	Materialchar. Bedarf Verbrauchsmittel	34,00	3.456,00	
		661700	Materialchar. Bedarf Verbrauchsmittel	34,00	3.456,00	
		661800	Materialchar. Bedarf Verbrauchsmittel	34,00	3.456,00	
		661900	Materialchar. Bedarf Verbrauchsmittel	34,00	3.456,00	
		662000	Materialchar. Bedarf Verbrauchsmittel	34,00	3.456,00	
		662100	Materialchar. Bedarf Verbrauchsmittel	34,00	3.456,00	
		662200	Materialchar. Bedarf Verbrauchsmittel	34,00	3.456,00	
		662300	Materialchar. Bedarf Verbrauchsmittel	34,00	3.456,00	
		662400	Materialchar. Bedarf Verbrauchsmittel	34,00	3.456,00	
		662500	Materialchar. Bedarf Verbrauchsmittel	34,00	3.456,00	
		662600	Materialchar. Bedarf Verbrauchsmittel	34,00	3.456,00	
		662700	Materialchar. Bedarf Verbrauchsmittel	34,00	3.456,00	
		662800	Materialchar. Bedarf Verbrauchsmittel	34,00	3.456,00	
		662900	Materialchar. Bedarf Verbrauchsmittel	34,00	3.456,00	
		663000	Materialchar. Bedarf Verbrauchsmittel	34,00	3.456,00	
		663100	Materialchar. Bedarf Verbrauchsmittel	34,00	3.456,00	
		663200	Materialchar. Bedarf Verbrauchsmittel	34,00	3.456,00	
		663300	Materialchar. Bedarf Verbrauchsmittel	34,00	3.456,00	
		663400	Materialchar. Bedarf Verbrauchsmittel	34,00	3.456,00	
		663500	Materialchar. Bedarf Verbrauchsmittel	34,00	3.456,00	
		663600	Materialchar. Bedarf Verbrauchsmittel	34,00	3.456,00	
		663700	Materialchar. Bedarf Verbrauchsmittel	34,00	3.456,00	
		663800	Materialchar. Bedarf Verbrauchsmittel	34,00	3.456,00	
		663900	Materialchar. Bedarf Verbrauchsmittel	34,00	3.456,00	
		664000	Materialchar. Bedarf Verbrauchsmittel	34,00	3.456,00	
		664100	Materialchar. Bedarf Verbrauchsmittel	34,00	3.456,00	
		664200	Materialchar. Bedarf Verbrauchsmittel	34,00	3.456,00	
		664300	Materialchar. Bedarf Verbrauchsmittel	34,00	3.456,00	
		664400	Materialchar. Bedarf Verbrauchsmittel	34,00	3.456,00	
		664500	Materialchar. Bedarf Verbrauchsmittel	34,00	3.456,00	
		664600	Materialchar. Bedarf Verbrauchsmittel	34,00	3.456,00	
		664700	Materialchar. Bedarf Verbrauchsmittel	34,00	3.456,00	
		664800	Materialchar. Bedarf Verbrauchsmittel	34,00	3.456,00	
		664900	Materialchar. Bedarf Verbrauchsmittel	34,00	3.456,00	
		665000	Materialchar. Bedarf Verbrauchsmittel	34,00	3.456,00	
		665100	Materialchar. Bedarf Verbrauchsmittel	34,00	3.456,00	
		665200	Materialchar. Bedarf Verbrauchsmittel	34,00	3.456,00	
		665300	Materialchar. Bedarf Verbrauchsmittel	34,00	3.456,00	
		665400	Materialchar. Bedarf Verbrauchsmittel	34,00	3.456,00	
		665500	Materialchar. Bedarf Verbrauchsmittel	34,00	3.456,00	
		665600	Materialchar. Bedarf Verbrauchsmittel	34,00	3.456,00	
		665700	Materialchar. Bedarf Verbrauchsmittel	34,00	3.456,00	
		665800	Materialchar. Bedarf Verbrauchsmittel	34,00	3.456,00	
		665900	Materialchar. Bedarf Verbrauchsmittel	34,00	3.456,00	
		666000	Materialchar. Bedarf Verbrauchsmittel	34,00	3.456,00	
		666100	Materialchar. Bedarf Verbrauchsmittel	34,00	3.456,00	
		666200	Materialchar. Bedarf Verbrauchsmittel	34,00	3.456,00	
		666300	Materialchar. Bedarf Verbrauchsmittel	34,00	3.456,00	
		666400	Materialchar. Bedarf Verbrauchsmittel	34,00	3.456,00	
		666500	Materialchar. Bedarf Verbrauchsmittel	34,00	3.456,00	
		666600	Materialchar. Bedarf Verbrauchsmittel	34,00	3.456,00	
		666700	Materialchar. Bedarf Verbrauchsmittel	34,00	3.456,00	
		666800	Materialchar. Bedarf Verbrauchsmittel	34,00	3.456,00	
		666900	Materialchar. Bedarf Verbrauchsmittel	34,00	3.456,00	
		667000	Materialchar. Bedarf Verbrauchsmittel	34,00	3.456,00	
		667100	Materialchar. Bedarf Verbrauchsmittel	34,00	3.456,00	
		667200	Materialchar. Bedarf Verbrauchsmittel	34,00	3.456,00	
		667300	Materialchar. Bedarf Verbrauchsmittel	34,00	3.456,00	
		667400	Materialchar. Bedarf Verbrauchsmittel	34,00	3.456,00	
		667500	Materialchar. Bedarf Verbrauchsmittel	34,00	3.456,00	
		667600	Materialchar. Bedarf Verbrauchsmittel	34,00	3.456,00	
		667700	Materialchar. Bedarf Verbrauchsmittel	34,00	3.456,00	
		667800	Materialchar. Bedarf Verbrauchsmittel	34,00	3.456,00	
		667900	Materialchar. Bedarf Verbrauchsmittel	34,00	3.456,00	
		668000	Materialchar. Bedarf Verbrauchsmittel	34,00	3.456,00	
		668100	Materialchar. Bedarf Verbrauchsmittel	34,00	3.456,00	
		668200	Materialchar. Bedarf Verbrauchsmittel	34,00	3.456,00	
		668300	Materialchar. Bedarf Verbrauchsmittel	34,00	3.456,00	
		668400	Materialchar. Bedarf Verbrauchsmittel	34,00	3.456,00	
		668500	Materialchar. Bedarf Verbrauchsmittel	34,00	3.456,00	
		668600	Materialchar. Bedarf Verbrauchsmittel	34,00	3.456,00	
		668700	Materialchar. Bedarf Verbrauchsmittel	34,00	3.456,00	
		668800	Materialchar. Bedarf Verbrauchsmittel	34,00	3.456,00	
		668900	Materialchar. Bedarf Verbrauchsmittel	34,00	3.456,00	
		669000	Materialchar. Bedarf Verbrauchsmittel	34,00	3.456,00	
		669100	Materialchar. Bedarf Verbrauchsmittel	34,00	3.456,00	
		669200	Materialchar. Bedarf Verbrauchsmittel	34,00	3.456,00	
		669300	Materialchar. Bedarf Verbrauchsmittel	34,00	3.456,00	
		669400	Materialchar. Bedarf Verbrauchsmittel	34,00	3.456,00	
		669500	Materialchar. Bedarf Verbrauchsmittel	34,00	3.456,00	
		669600	Materialchar. Bedarf Verbrauchsmittel	34,00	3.456,00	
		669700	Materialchar. Bedarf Verbrauchsmittel	34,00	3.456,00	
		669800	Materialchar. Bedarf Verbrauchsmittel	34,00	3.456,00	
		669900	Materialchar. Bedarf Verbrauchsmittel	34,00	3.456,00	
		670000	Materialchar. Bedarf Verbrauchsmittel	34,00	3.456,00	
		670100	Materialchar. Bedarf Verbrauchsmittel	34,00	3.456,00	
		670200	Materialchar. Bedarf Verbrauchsmittel	34,00	3.456,00	
		670300	Materialchar. Bedarf Verbrauchsmittel	34,00	3.456,00	
		670400	Materialchar. Bedarf Verbrauchsmittel	34,00	3.456,00	
		670500	Materialchar. Bedarf Verbrauchsmittel	34,00	3.456,00	
		670600	Materialchar. Bedarf Verbrauchsmittel	34,00	3.456,00	
		670700	Materialchar. Bedarf Verbrauchsmittel	34,00	3.456,00	
		670800	Materialchar. Bedarf Verbrauchsmittel	34,00	3.456,00	
		670900	Materialchar. Bedarf Verbrauchsmittel	34,00	3.456,00	
		671000	Materialchar. Bedarf Verbrauchsmittel	34,00	3.456,00	
		671100	Materialchar. Bedarf Verbrauchsmittel	34,00	3.456,00	
		671200	Materialchar. Bedarf Verbrauchsmittel	34,00	3.456,00	
		671300	Materialchar. Bedarf Verbrauchsmittel	34,00	3.456,00	
		671400	Materialchar. Bedarf Verbrauchsmittel	34,00	3.456,00	
		671500	Materialchar. Bedarf Verbrauchsmittel	34,00	3.456,00	
		671600	Materialchar. Bedarf Verbrauchsmittel	34,00	3.456,00	
		671700	Materialchar. Bedarf Verbrauchsmittel	34,00	3.456,00	
		671800	Materialchar. Bedarf Verbrauchsmittel	34,00	3.456,00	
		671900	Materialchar. Bedarf Verbrauchsmittel	34,00	3.456,00	
		672000	Materialchar. Bedarf Verbrauchsmittel	34,00	3.456,00	

Kosten- und Erlöse

- Umlageschlüssel
 - Fläche/Fallzahl/Arbeitszeit



	Stunden/Woche	Arzt 1	Arzt 2	Arzt 3	Anmeldung	Dokumentation
MFA 1	40	20	10		10	
MFA 2	20	10			10	
MFA 3	30			20		10
MFA 4						
Summe		30	10	20	20	10
		direkt	direkt	direkt	Umlage	Umlage



Kosten- und Erlöse

- umfassende Verträge
 - extern und intern

- Buchungsgenauigkeit bei Rechnungen
 - Zuordnung zu Kostenstellen
 - „learning by doing“

Regelkommunikation



AGAPLESION
MED. VERSORGUNGSZENTRUM
FRANKFURT

- Regelkommunikation
 - Controlling-Gespräch: Geschäftsführung/Arzt/Abrechnung,
 - 1x pro Jahr
 - Abrechnungsgespräch: Arzt/MFA/Abrechnung,
 - 1x pro Quartal
 - Teamsitzung: MFA/Abrechnung,
 - 1x pro Quartal
 - Ärztesitzung: Geschäftsführung/Ärzte/Abrechnung,
 - 2x im Jahr

Zusammenfassung I



AGAPLESION
MED. VERSORGUNGSZENTRUM
FRANKFURT

- Leistungscontrolling: essentiell, quartalsweise
- Erlös- und Kostencontrolling:
 - gute (nachhaltige) Strukturen sind Voraussetzung
 - Kontinuität in der Buchhaltung
- Regelkommunikation: Transportweg
- Seit 2015 Benchmark auf Konzernebene

Zusammenfassung II



AGAPLESION
MED. VERSORGUNGSZENTRUM
FRANKFURT

- Zeitplan für Einführung:
 - Strukturen schaffen: Kostenstellenplan, Umlageschlüssel
 - Daten erfassen: Leistungen, Kosten und Erlöse
 - Controlling: etablieren, Kommunikation aufbauen



Und?

- Steigerung der Erlöse im GKV-Bereich durch Abrechnungsoptimierung (Anträge/Widersprüche)
- Vermeidung von Regressen
- Steigerung der Erlöse im PKV-Bereich durch Fallzahlsteigerung; bei nicht linear steigenden Kosten

Fazit II



AGAPLESION
MED. VERSORGUNGSZENTRUM
FRANKFURT

- Kommunikation mit den Leistungserbringern ist aufwändig
- Terminfindung (7 Uhr versus 18 Uhr)
- Zeitfenster für Gespräche (nach Jahresabschluss GmbH)
- „Innere“ versus „äußere“ Harmonie
- Diskussion „Huhn oder Ei“ Kosten/Erlöse
- Routine hilft
- Profit oder Überblick? Grenzen des Controllings



- Optimierung des Controlling-Prozesses
 - Data-Warehouse-Strukturen
 - Verknüpfung mit anderen Daten
 - Schnittstelle?!
- Berichtswesen ergänzt direkte Gespräche
- Reden, reden, reden



AGAPLESION
MED. VERSORGUNGSZENTRUM
FRANKFURT

Vielen Dank für Ihre Aufmerksamkeit

Dr. Roland Strasheim
AGAPLESION MVZ FRANKFURT
roland.strasheim@agaplesion.de
T (069) 95 33 – 29 30
F (069) 95 33 – 891 29 30
mvz-frankfurt.de